

Fertigstellung bzw. Umbau eines Imola Racers auf Straßenbetrieb

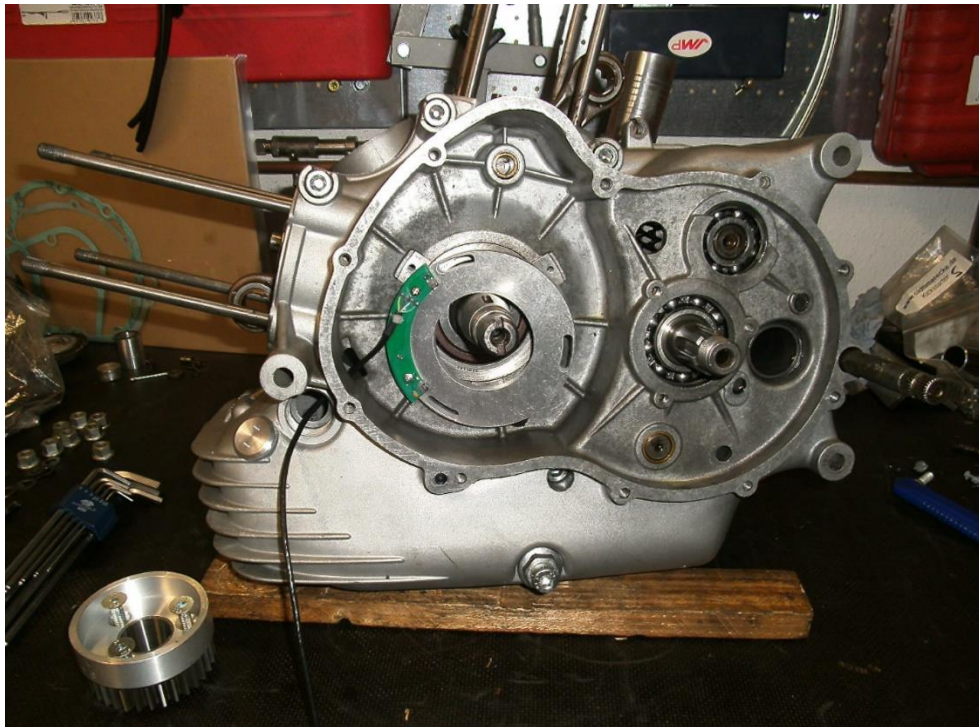
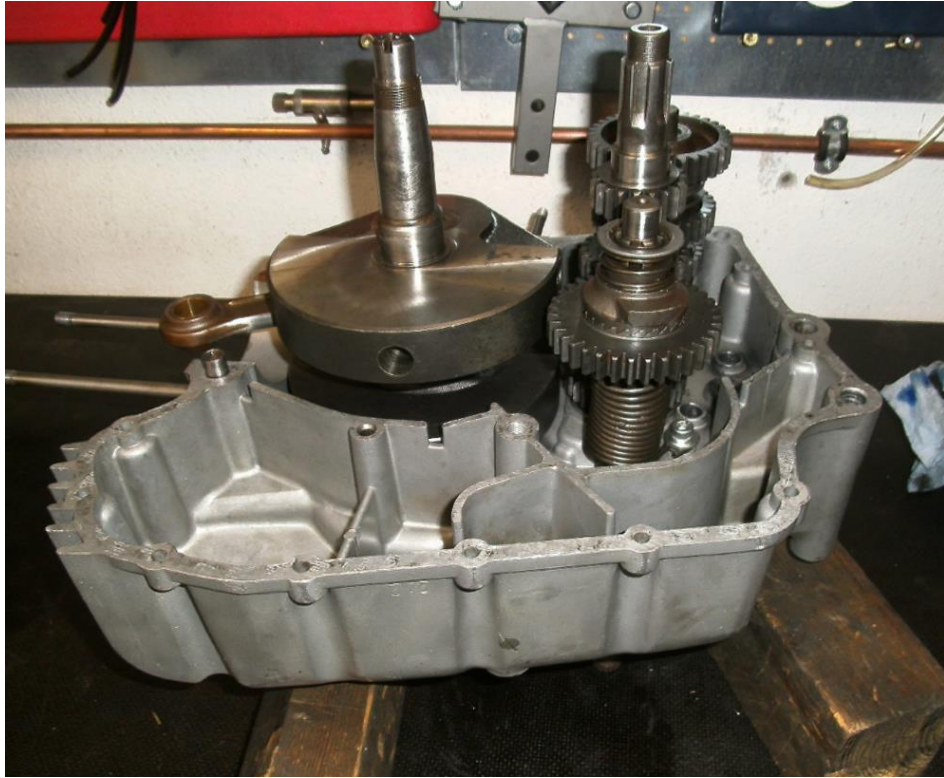
Fahrzeug war für den Renneinsatz geplant und nie fertig gestellt.



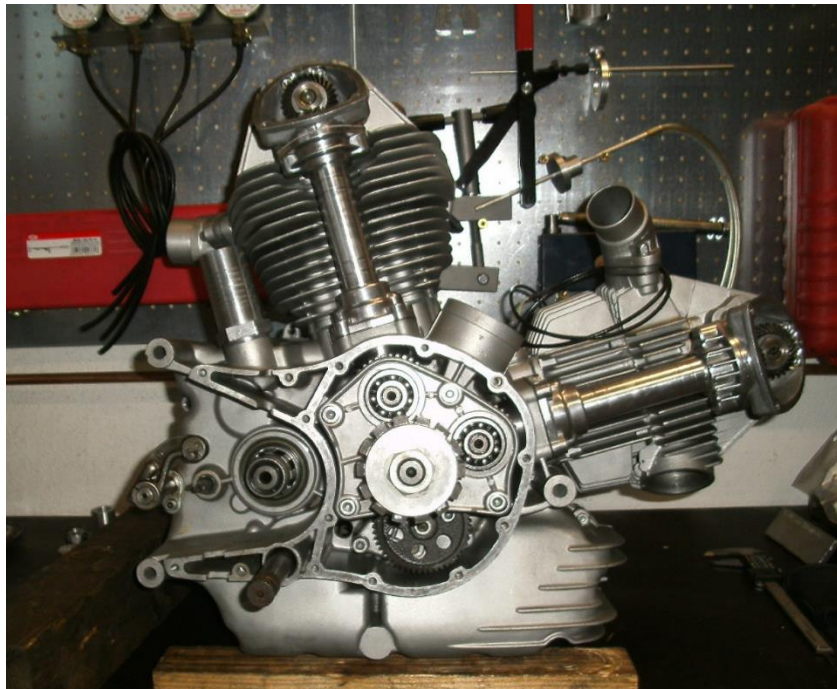
Abgetrennte Ständeraufnahme angeschweißt und lackiert



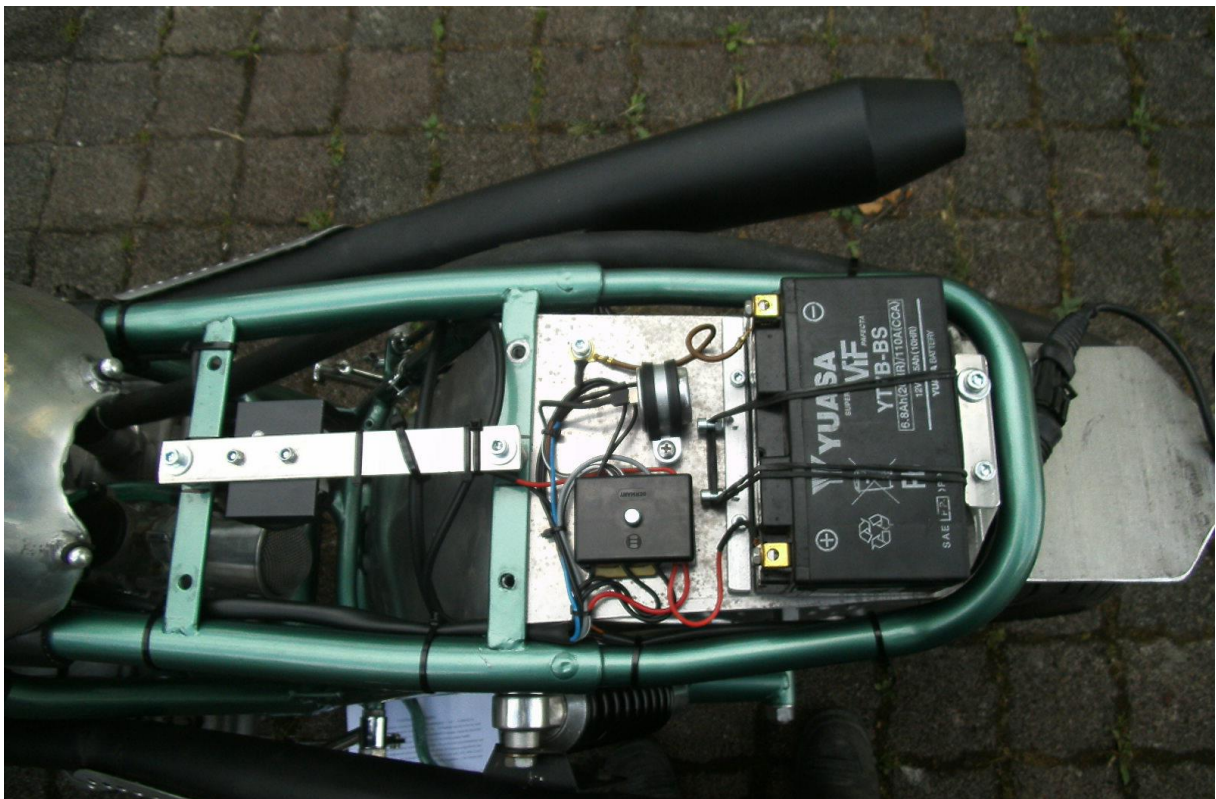
Fahrwerk komplettiert



Motor zusammengebaut und mit fehlenden Teilen
vervollständigt



DESMO
CLASSICO



Fertigstellung von Elektrik- und Anbauteilen





DESMO
CLASSICO



DESMO
CLASSICO



Das fertige Objekt